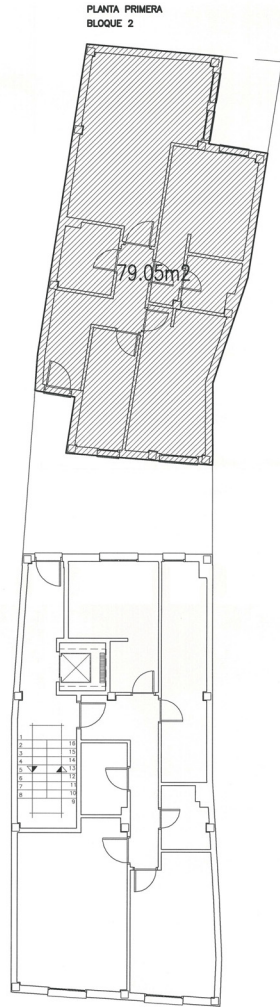
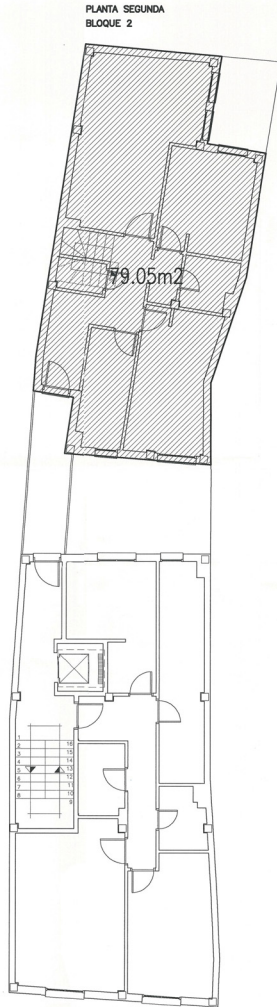


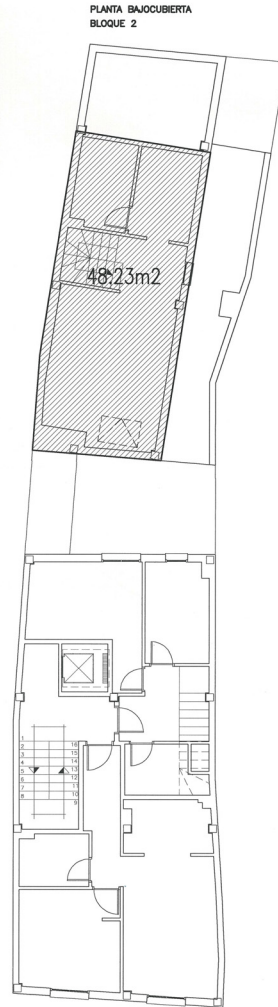
PLANTA BAJA
C/ARTILLERIA, N°10



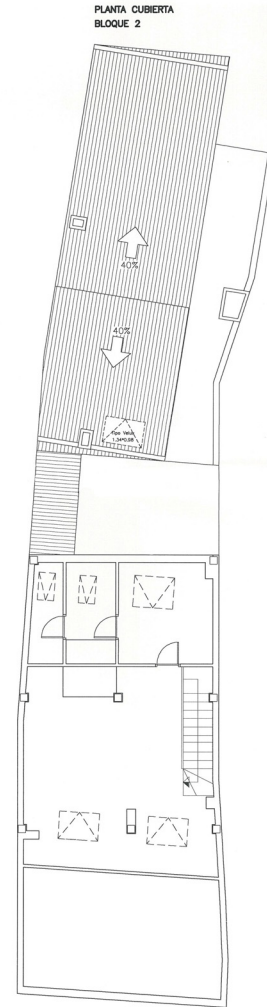
PLANTA PRIMERA
BLOQUE1



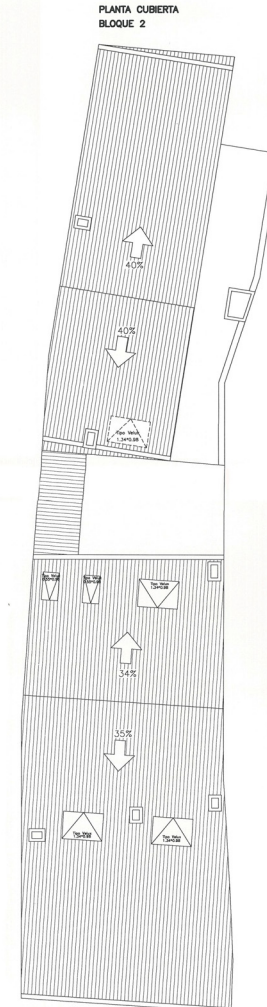
PLANTA SEGUNDA
BLOQUE1



PLANTA TERCERA
BLOQUE1



PLANTA BAJOCUBIERTA
BLOQUE1



PLANTA CUBIERTA
BLOQUE1

Aprobado definitivamente
por Comisión de Edificios
el día 24 SEP 2002
Gijón, 24 SEP 2002
El Secretario,
LA JEFA DE LA SECCIÓN Y PLANEAMIENTO
Fdo.: Angeles García Sierra

Aprobado definitivamente
por Ayuntamiento de Gijón
el día 10 ENE 2003
Gijón, 23 ENE 2003
El Secretario,
LA JEFA DE LA SECCIÓN Y PLANEAMIENTO
Fdo.: Angeles García Sierra

SUPERFICIES SUPRIMIDAS

SUPERFICIES	
Planta	S. Suprimida
BAJA	107.97 m²
PRIMERA	79.05 m²
SEGUNDA	79.05 m²
TERCERA	48.23 m²
TOTAL	314.30 m²

PROYECTO: ESTUDIO DE DETALLE
SITUACION: C/. ARTILLERIA N°4/N°10, CIMADEVILLA GIJÓN
PROPIEDAD: CRISTOBAL VICTORERO S.L.



ANEXO 1:

**EDIFICIO N°10 C/.ARTILLERIA
ZONAS A SUPRIMIR**

ARQUITECTO:

FECHA: ENE - 2002
ESCALA: 1/200

N° PLANO: **06**

JULIO L. REDONDO BAJO